



РОССЕТИ

ВНИМАНИЮ УЧАЩИХСЯ, РОДИТЕЛЕЙ И УЧИТЕЛЕЙ!

ОТКРЫТОЕ АКЦИОНЕРНОЕ
ОБЩЕСТВО



КУБАНЬЭНЕРГО

**ЭЛЕКТРИЧЕСТВО СМЕРТЕЛЬНО ОПАСНО ПРИ НЕПРАВИЛЬНОМ С НИМ
ОБРАЩЕНИИ И НЕЗНАНИИ ЭЛЕМЕНТАРНЫХ ПРАВИЛ ТЕХНИКИ БЕЗОПАСНОСТИ**

**БЕРЕГИТЕ СВОЮ ЖИЗНЬ, СОБЛЮДАЙТЕ
ПРАВИЛА ЭЛЕКТРОБЕЗОПАСНОСТИ!**



ПОМНИТЕ!

Электрический ток невидим и
неслышим, но смертельно
опасен для человека!

ЗАПРЕЩАЕТСЯ:

1

ПРОНИКАТЬ В ТРАНСФОРМАТОРНЫЕ БУДКИ, ЭЛЕКТРИЧЕСКИЕ ПОДСТАНЦИИ,
ОТКРЫВАТЬ ИХ ДВЕРИ, ПРИКАСАТЬСЯ К ТОКОВЕДУЩИМ ЧАСТЯМ!

2



Программа энергодостоупности

Нельзя открывать двери трансформаторных подстанций!

#bezopasnost

Взрослые обязаны особенно
внимательно следить за детьми
и оберегать их, когда рядом находится
электрооборудование



8 800 100-15-52



Программа энергобезопасности

**Нельзя играть
вблизи линий
электропередачи!**

#bezopasnost

Взрослые обязаны особенно
внимательно следить за детьми и
охранять их, когда рядом находится
электрооборудование



8 800 123-45-67

телефон горячей линии

www.kubanenergo.ru



РОССТЕИ



КУБАНЬЭНЕРГО



**Стой!
Не придумывай
как достать
или проникнуть.
Позови взрослых!**

#bezopasnost

Взрослые обязаны особенно
внимательно следить за детьми и
оберегать их, когда рядом находится
электрооборудование



8 800 100-15-52
телефон горячей линии

www.kubanenergo.ru





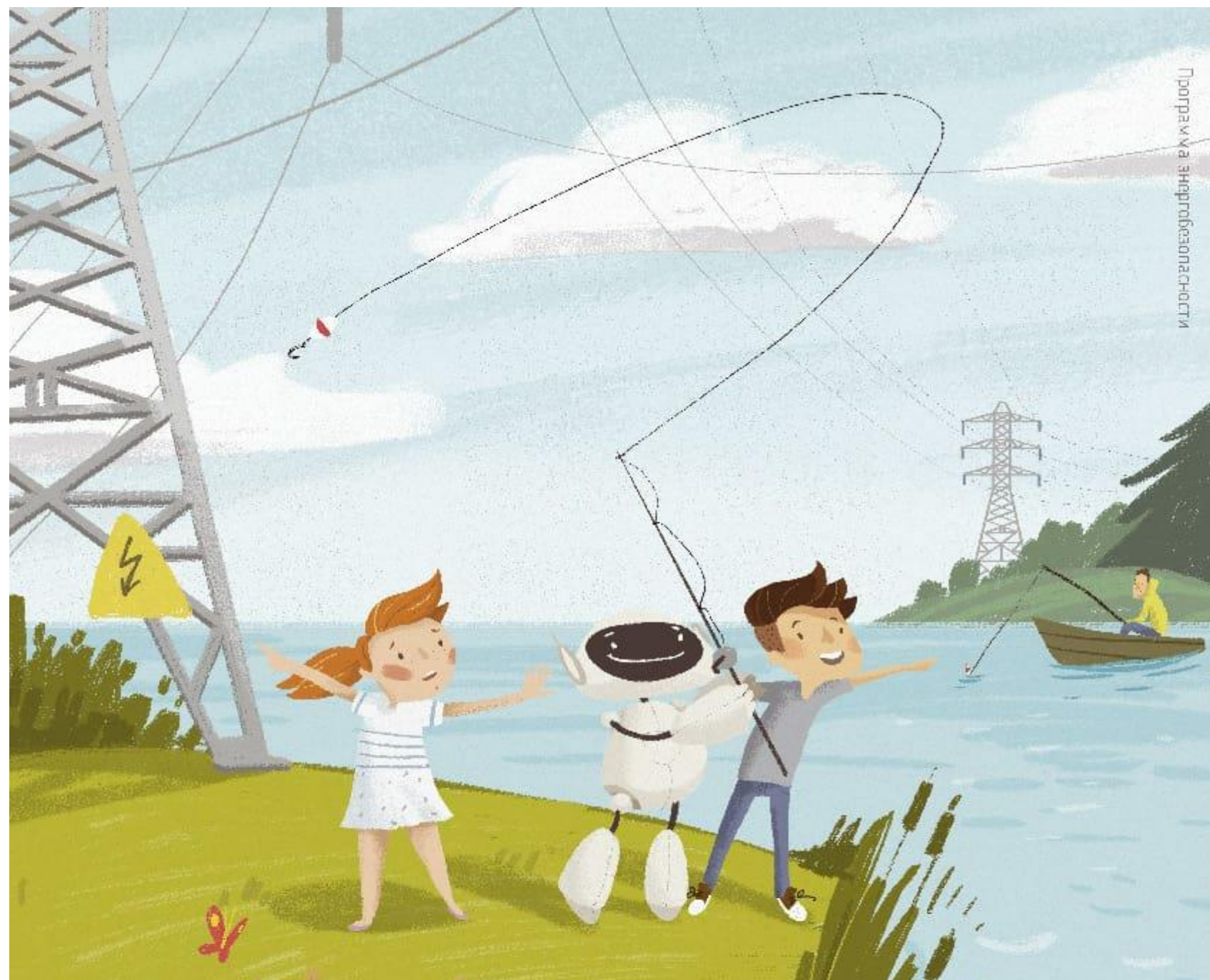
Программа «Энергообразование»

Нельзя
использовать
для селфи
электрооборудование
и линиями
электропередачи

#bezopas

Взрослые обязаны
внимательно следить
и оберегать их, когда
электрооборудование





Программа энергобезопасности

Нельзя ловить рыбу рядом с линией электропередачи

#bezopas

Взрослые обязаны внимательно следить за детьми и оберегать их, когда они находятся рядом с электрооборудованием

